

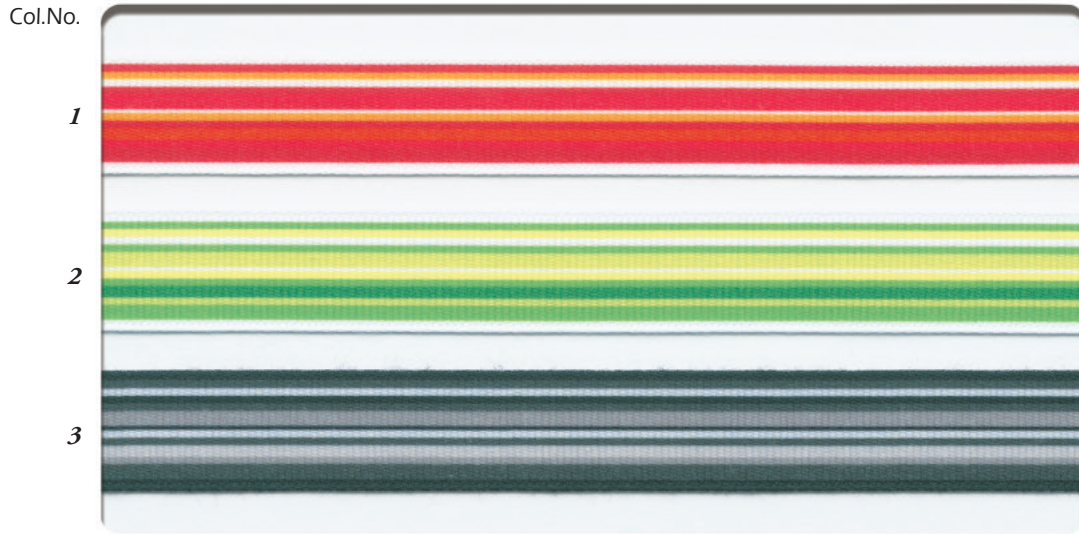
PRINTING / INKJET

プリント加工 / インクジェット

PLS-PT001

Polyester 100%

SIC-199 POLYESTER GROSGRAIN RIBBON / 15mm



PLS-PT002

Polyester 100%

SIC-133 POLYESTER SPUN DOUBLE-FACE SATIN RIBBON / 25mm



PLS-PT003

Polyester 100%

SIC-120 POLYESTER SINGLE-FACE SATIN RIBBON / 25mm



Material			Category & Item				Washing durability 耐洗濯性	Color resistance 染色堅牢度	Abrasion resistance 耐摩擦性	Reproducibility 再現性	Not reproducible 再現性不可
Polyester	Cotton	Rayon	Ribbon	Knit	Cord	Piping					
Nylon	Acrylic	Silk	Braid	Trimming Lace	Inside Belt	Stretch				Photograph, gradation, logo, multicolor pattern 写真、グラデーション、ロゴ、多色柄	*1 Deep color 濃色
Wool	Artificial Leather	Reflective	Organdy	Moose Velveteen	Mesh						

The index is only a guideline.
インデックスはあくまでも目安です。

*1 Fabric color: Raw white, white, light color → The print color is affected by the fabric color
生地色…キナリ、白、淡色 → プリント色は生地色の影響を受けます

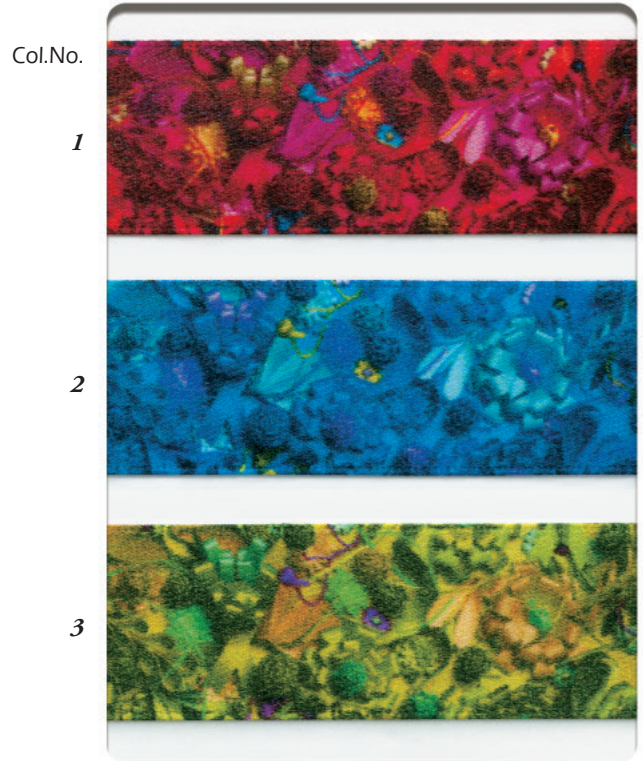
PRINTING / INKJET

プリント加工 / インクジェット

BT-P363

Polyester 100%

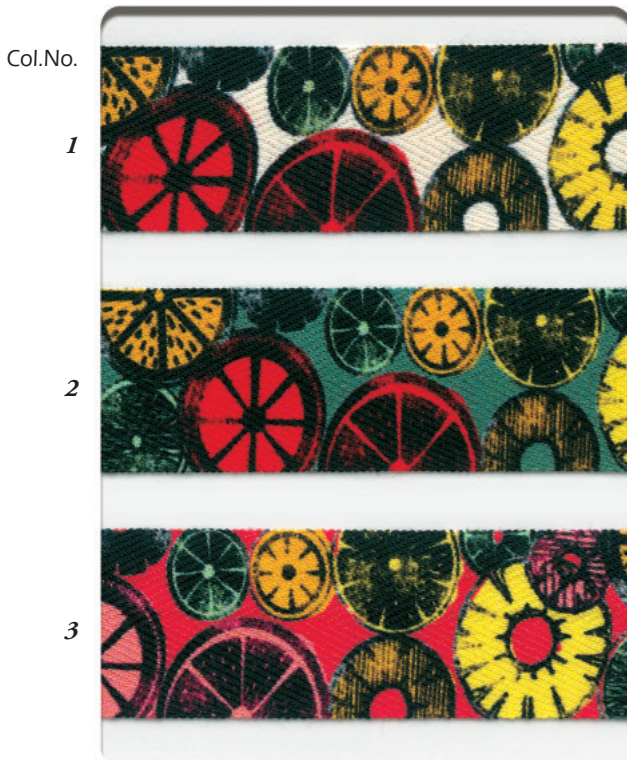
SIC-120 POLYESTER SINGLE-FACE SATIN RIBBON / 25mm



BT-P348

Polyester 100%

SIC-198 POLYESTER HERRINGBONE TAPE / 25mm



Material			Category & Item				Washing durability 耐洗濯性	Color resistance 染色堅牢度	Abrasion resistance 耐摩擦性	Reproducibility 再現性	Not reproducible 再現性不可
Polyester	Cotton	Rayon	Ribbon	Knit	Cord	Piping					
Nylon	Acrylic	Silk	Braid	Trimming Lace	Inside Belt	Stretch				Photograph, gradation, logo, multicolor pattern 写真、グラデーション、ロゴ、多色柄	*1 Deep color 濃色
Wool	Artificial Leather	Reflective	Organdy	Moose Velveteen	Mesh						

The index is only a guideline.
インデックスはあくまでも目安です。

*1 Fabric color: Raw white, white, light color → The print color is affected by the fabric color
生地色…キナリ、白、淡色 → プリント色は生地色の影響を受けます